

健康メモ

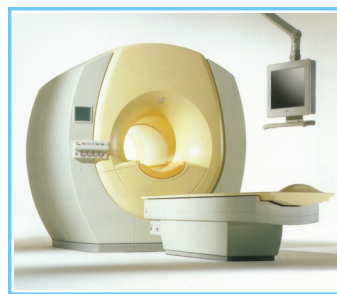
第27回

MRI検査の活用について

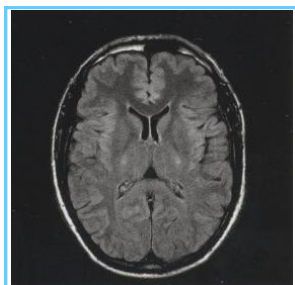
真壁病院 放射線科 診療放射線技師 松原 誠

MRIとは、Magnetic Resonance Imaging の略で日本語では磁気共鳴診断装置と言います。

MRI装置は、中心に穴の開いた大きな磁石と考えてください。この強い磁気の穴の中に体をいれ、FMラジオに使われているような電波を体に当てることにより身体の中の様子を画像化する装置です。



MRI装置(フィリップス社製 1.0テスラ)

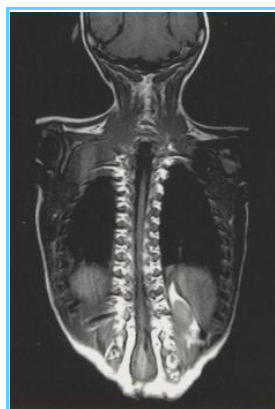


この検査は、身体の縦、横などあらゆる断面を自由自在に撮像することができ、レントゲン写真やCTとは異なり放射線は使いませんので放射線被爆の心配がありません。また、CTと違って造影剤を使用せずに血管を撮像できます。(これはMRAと呼ばれていますが、部位によってはより鮮明に写すために造影剤を使用する場合があります。)

このMRI検査が力を発揮する領域として、頭の検査では、初期の脳梗塞、脳腫瘍、脳動脈瘤などを見つけること

ができます。腰や首の検査では、レントゲン写真ではわかりにくい神経なども見ることができ、椎間板ヘルニアなどの診断ができます。関節の検査では筋肉や靭帯、炎症などをみることができます。この他にもMRIは、体のあらゆるところを詳しく調べることができます。

しかし、このMRI検査は強い磁気を使う検査ですので、心臓ペースメーカーをつけている方は受ける事ができません。また体内に金属物のある方は、その種類や部位によって検査を受けられない場合がありますので必ず事前にお知らせ下さい。



当院ではMRI検査を活用した「脳ドック」を行っております。料金は通常脳MRIのみで 21,000円 ですが、ドック受診と合わせると半額の 10,500円 とお徳になっております。
(※1泊コース料金例：ドック受診 36,750円+脳MRI検査 10,500円 = 47,250円)
詳しくは、窓口にお問い合わせ下さい。

第38回 いきいき健康講座のお知らせ

「腎臓と高血圧の話」

- ・講師 伊藤貞嘉 先生 (東北大学医学部 腎・高血圧・内分泌科 教授)
- ・日時 平成17年4月12日(火)
- ・場所 矢本町コミュニティーセンター
・住所: 矢本町大溜1-1 ・電話: 82-6969
- ・講演 午後6時30分～

入場無料!

Topics

■ 保険証をご提示下さい

市町村合併に伴い4月1日より、保険証・老人受給証が変更になります。受付の際、診察券と一緒に保険証・老人受給証もご提示下さい。



■ ありがとうございました

去る2月に、患者様よりたくさんの雑巾をご提供頂きました。また、他の患者様からも時々手ぬぐいや古着をご提供頂いております。日頃の業務に有効に活用させていただいております。職員一同、心よりお礼申し上げます。

職員紹介 第44回

◆ 外来看護師の紹介 ◆ その2

佐々木亜津子：矢本に来てからは7年。こちらに来た当初は、知人が少なく寂しい思いをしていましたが、病院に勤めてから沢山の出会いがあり、毎日楽しく過ごしています。これからも宜しくお願いします。



横山麻美

高橋美穂

佐々木亜津子

横山麻美：はじめまして。入社してから早1年半になります。患者様に「やさしさと笑顔を!」をモットーに、日々頑張っております。どうぞ宜しくお願いしますo(^-^o

高橋美穂：こんにちは!! 朝の9時に出勤してきます。朝、患者様に会うと「遅刻?」と言われるのですが、決して遅刻ではありません(笑) 大和町で生まれ育ち、2年前に鳴瀬に嫁ぎましたが、どうも魚が苦手で、日々魚と格闘してます。病院ではまだまだ学ぶ事がたくさんありますが、明るく笑顔で頑張ります。

※今回ご紹介の3名は9時から勤務のパート職員です。