

Topics

最新型CT装置の導入について

放射線室 技師長 佐藤 翔

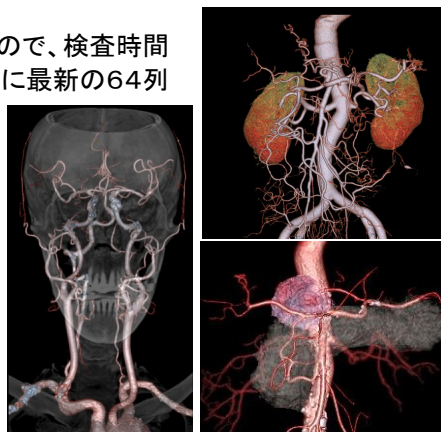
CT検査とは、検査ベッドに寝ていただき、機械が360度くるくると回転しながらX線をからだに当てます。からだに当たったX線を検出器で読み取り、検出器で得たデータをコンピュータで画像化する検査です。

検出器を増やすことによって、得られるデータが多くなるので、検査時間は短くなり、綺麗な画像ができます。当院では、今年の12月に最新の64列の検出器のCT装置を導入しました。

■ 今回のCT装置の特徴

いままでのCT装置と比べて・・・

- 低被ばく装置、検査時間の短縮、高画質な画像を作ることができます。
- 1回の息止めする撮影時間が短くなり、胸部や腹部の検査では約5秒になります。
- 簡単に3D画像を綺麗につくることができます。
- 小さな病変を発見できる確率が、大幅に上がります。

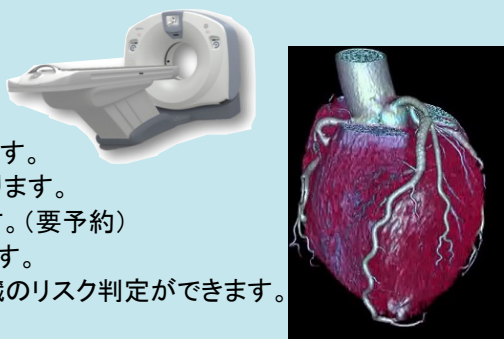


このような画像を撮影出来ます

■ 心臓血管のCT検査について

心臓カテーテル検査と比べて・・・

- 体に負担の少ない検査になります。
- 心臓の血管以外の胸部や腹部の情報も得られます。
- 短時間の検査で心臓の血管の形や異常がわかります。
- 入院の必要がなく、外来の受診で検査ができます。(要予約)
- PCI(冠動脈形成の手術)後の確認に活用できます。
- カルシウムスコアリング(石灰化測定)検査で心臓のリスク判定ができます。
- 陰性的中率が高い検査です。
(CT検査で狭窄が認められない場合、狭窄はほぼ否定できます。)



また、気になる料金ですが、

- ・通常撮影 1割負担 約2,000円 3割負担 約6,000円
 - ・造影撮影 1割負担 約4,000円 3割負担 約10,000円
- と、従来のCT撮影と、ほぼ変わりありません。(※注)

健診や人間ドックでもオプションとしてご利用可能です。料金で、ご不明な点があれば、お気軽に受付窓口までお声掛け下さい。

その他、検査や放射線に関するご質問がございましたら、私たち放射線スタッフまで、お気軽にお問い合わせ下さい。

(※注)撮影料のみの料金です。診察料などは含まれておりません。



Information

■ 訪問介護事業所 閉鎖のお知らせ

この度、当法人が運営しております、「訪問介護事業所ヘルパーステーションさつき」は諸般の事情により、3月末日を持ちまして閉鎖することとなりました。

これまでの皆様のご厚情に感謝するとともに、ご迷惑をお掛けしますこととお詫び申し上げます。



第106回 いきいき健康講座のご案内

「狭心症に対する標準的治療から最新治療まで」

- ・講師 伊藤 健太 (いとう けんた) 先生
(東北大学大学院医学系研究科循環器先端医療開発学寄附講座准教授、
兼東北大学病院循環器内科 副科長)
- ・日時 平成26年3月12日(水)午後6時(開場)
- ・場所 東松島市コミュニティセンター(2階会議室)
- ・講演 午後6時30分～午後7時30分

入場無料!
お気軽に
ご参加下さい!

真壁病院の部署紹介

第4回 地域医療連携室

地域医療連携室は、現在2名のスタッフで 入・退院に関する連絡調整、他院への外来受診の際の予約の依頼、介護保険等の福祉サービスを利用するにはどのようにしたら良いかなどの疑問をお持ちの方の支援を行っています。

また、近隣の医療機関、福祉施設等との情報交換を行い、患者様が安心して生活が出来るような支援体制を作っています。

医療、介護、福祉サービス、その他について、わからないこと、疑問点などございましたら、お気軽にご相談下さい。



主任 片山 寛之

藤原 文弥



■ 新病棟建設工事中の為、ご迷惑をお掛けしております。ご来院の際は足元にお気を付けてご通行願います。

■ リウマチ・膠原病外来 担当はNTT東日本東北病院名誉院長 佐々木毅先生。3月の診療は22日(土)です。

■ 健康ガイド、医徳会ブログ、更新中!

+ 真壁病院

宮戸クリニックのスマホサイトも

オープンしました!

アドレス <http://www.itokukai.or.jp/>

スマホ用
看護師採用サイト
はこちら!

