



## Information

### ■ 外来診療受付時間変更のお知らせ

4月より、午後の外来診療受付時間を変更とさせていただきます。  
詳細は以下の通りです。



#### ■ 午後の診療受付時間

午後2時～午後5時

4月1日より

午後2時～午後4時

※現在、午後5時までの診療が全て午後4時までとなります。  
※午後4時以降の診療は、時間外診療となります。  
※小児科の水曜日と木曜日の午後の診療については、これまで通り、  
午後2時～3時までと変更はございません。

### ■ 外来診療担当医師も変更となります

また、時間の変更の他、午後の外来診療体制も変更となります。

#### ■ 午後の診療担当医

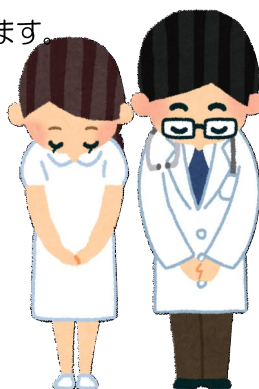
1名 ➡ 2名体制に

※整形外科医師や小児科医師は従来通りです。  
※また、曜日ごとの外来担当医も変更となります。  
※詳しくは決定次第、院内掲示や当院ホームページ上にてご案内致します。

平素より、当院をご利用頂いております皆様には、  
大変ご不便・ご迷惑をお掛け致します。

円滑な診療や待ち時間の短縮の為の改善ですので、  
何卒、ご理解・ご協力の程、よろしくお願い申し上げます。

ご不明な点などございましたら、窓口までお気軽に  
お問い合わせ下さい。



## Information

### ■ 外来診療の混雑傾向について

患者さんより、混雑状況や診察までの待ち時間  
についてお問い合わせを頂戴いたします。

当院の混雑傾向は、右図のようになっておりま  
す。混雑すると、診察までの待ち時間も長くなっ  
てしまいます。

待ち時間をゼロにするというのはなかなか難し  
いので、あとどれくらいで診察を受けられるの  
か、おおよその待ち時間を可視化する運用を  
現在検討中です。診察までの待ち時間が長く、  
ご迷惑をお掛けしておりますが、何卒ご理解くださいますようお願い致します。

	月	火	水	木	金	土
8時台	混雑	混雑	混雑	混雑	混雑	混雑
9時台	混雑	混雑	混雑	混雑	混雑	混雑
10時台	混雑	混雑	比較的 空いています	混雑	混雑	混雑
11時台	混雑	混雑	比較的 空いています	混雑	混雑	混雑
14時台	混雑	混雑	混雑	混雑	混雑	混雑
15時台	混雑	混雑	混雑	混雑	混雑	混雑

外来混雑傾向（色が濃い時間帯が混雑傾向にあります。）

- ①月曜、金曜は混雑する傾向にあります。
- ②午前中は混雑する傾向にあります。
- ③祝日、連休明けは混雑します。
- ④第2、4土曜日は混雑します。（リウマチ膠原病外来のため）

### 第112回 いきいき健康講座のご案内

#### 「救急災害医療は今」(仮題)

～ DMAT ドクターヘリの経験から家庭の備えまで ～

- ・講師 **眞壁秀幸**（まかべ ひでゆき）先生  
（医療法人医徳会理事長、医療法人医徳会真壁病院総合診療科部長）
- ・日時 平成27年3月25日（水）午後6時（開場）
- ・講演 午後6時30分～午後7時30分
- ・場所 東松島市コミュニティーセンター（2階会議室）



入場無料！  
お気軽に  
ご参加下さい！

## 職員紹介 第122回

内海正光（うちみまさみつ）《臨床検査技師》

- ・出身地 石巻市
- ・好きな食べ物 ラーメン
- ・趣味 つり
- ・最近ハマっている事 ネットショッピング
- ・最近とても驚いた事 階段の上り下りで  
すぐ息が切れるようになった事。

昨年の9月から検査技師として検査室に配属になりました。  
まだ1年目の新人でわからないことも多いですが、真壁病院のスタッフ  
の1人として皆様の力になれるように頑張りますので、よろしくお願い  
します。



■リウマチ・膠原病外来 担当はNTT病院名誉院長 佐々木毅先生。3月の診療は14日（土）、28日（土）です。

■健康コラム、医徳会ブログ、更新中！

スマートフォンサイトも更新しています！

医師予定もスマホでチェック！ アドレス <http://www.itokukai.or.jp/sp>

+ 真壁病院

スマホ用  
看護部サイトは  
こちら！

