



## 健康メモ

## 第86回

### ■ 上部消化管内視鏡検査と下部消化管内視鏡検査について

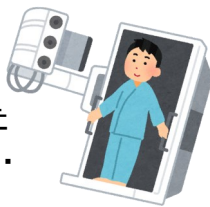
消化器内科医師 石川一郎



内視鏡検査とは、先端に小型カメラ（CCD）を内蔵した太さ1cm程の細長い管を口あるいは肛門より挿入し、食道、胃、十二指腸や大腸の内部の観察や治療を行うものです。上部消化管内視鏡（食道・胃・十二指腸内視鏡）、下部消化管内視鏡（大腸内視鏡）、カプセル内視鏡（小腸内視鏡）、胆・膵内視鏡、超音波内視鏡などがあり、今回はその中でも当院で行っている上部・下部消化管内視鏡についてお話したいと思います。

### ■ 上部消化管内視鏡（食道・胃・十二指腸内視鏡）検査

主に腹痛、貧血などの原因を調べるためや、検診や人間ドックで行った胃透視（バリウム検査）で再検査を指摘された方に対して行い、食道・胃・十二指腸に発生した潰瘍、炎症、腫瘍（癌）、ポリープなどを診断します。



最近では当院でも行っている検査中の嘔吐反射が少なく楽な経鼻内視鏡（鼻から入れる内視鏡）が普及してきておりますが、中には経口内視鏡の方が適している場合もありますので、ご相談ください。

胃がんや潰瘍、食道炎などの治療歴のある方や、胃がんや潰瘍の原因とされるピロリ菌を指摘されたことのある方は定期的な検査をお勧めします。



### ■ 下部消化管内視鏡（大腸内視鏡）検査

主に血便や排便異常などの原因を調べるためや、大腸癌検診や人間ドックで行う便検査にて便潜血陽性を指摘された方に対して行います。大腸（結腸と直腸）と小腸の一部を観察するために肛門から内視鏡を挿入し、これらの部位に発生したポリープや腫瘍（癌）、炎症などを診断します。

以前より大腸ポリープを指摘されている方や、大腸ポリープや腫瘍の治療歴のある方は定期的な検査をお勧めします。

上部・下部消化管内視鏡ともに、定期的な検査を行うことで早期発見が可能となり、内視鏡での治療も可能となります。これまで、受けたことのない方や気になっている方はお気軽にご相談ください。



## 第115回 いきいき健康講座のご案内

「おしこの悩み」 ～原因と解決方法を教えます～



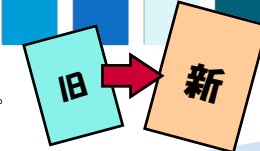
- ・講師 **大内 淳（おうち あつし）先生**  
（医療法人医徳会真壁病院 泌尿器科部長）
- ・日時 平成27年9月3日（木）午後6時（開場）
- ・講演 午後6時30分～午後7時30分
- ・場所 東松島市コミュニティーセンター（2階会議室）

入場無料！  
お気軽に  
ご参加下さい！

## Information

### ■ 保険証の更新について

後期高齢者は  
オレンジ色の保険証になります。



平成27年8月1日から次の被保険者証（保険証）等が変わります。  
・後期高齢者（緑→オレンジ色）・国民健康保険（一部の市町村）・東日本大震災一部負担金等  
免除証明書 新しい証はお住まいの市町村から送付されます。旧証は使用できませんので、受付や会計の際、新しい証のご提示をお願い致します。なお、ご提示ない場合は、医療費が保険適用、又は一部負担金免除となりませんので、ご留意願います。

## 職員紹介 第126回

今回は透析センターで機器の管理をしている  
臨床工学技士2名を紹介いたします。

### 高倉 ちはる（たかくらちはる）《臨床工学技士》

- ・出身地 登米市 ・趣味 突発弾丸一人旅
- ・好きな食べ物 寿司、肉、米
- ・最近ハマっている事 行く先を決めず、  
気の向くままに車を走らせること。
- ・最近とても驚いた事 冷蔵庫の中に入れていた  
ミョウガから、いつのまにか花が咲いていたこと。

真壁病院に勤めて1年が経ちました。まだまだ未熟者ですが、精一杯頑張っていきますので、どうぞよろしく願います。見た目通り、美味しいものに目が無いので、石巻～東松島でおススメがあれば是非教えてください。



小山と高倉（透析センターにて）

### 小山 哲志（おやまつし）《臨床工学技士》

- ・出身地 美里町 ・趣味 釣り、スノーボード ・好きな食べ物 サンドイッチ
- ・最近ハマっている事 家庭菜園
- ・最近とても驚いた事 自分の体力のなさ。運動したらすぐに足がつったこと。

昨年の11月から臨床工学技士として臨床工学室に配属になりました。まだまだ分からないこともありますが、先輩方の指導のもと頑張っていこうと思います。皆様のお役に立てるよう努めますので、よろしく願います。

■ **リウマチ・膠原病外来** 担当はNTT病院名誉院長 佐々木毅先生。8月の診療は8日（土）、29日（土）です。

■ 健康コラム、医徳会ブログ、更新中！

スマートフォンサイトも更新しています！

医師予定もスマホでチェック！ アドレス <http://www.itokukai.or.jp/sp>

+ 真壁病院

スマホ用  
看護部サイトは  
こちら！

