

Topics

働き盛りが危ない！脳ドックで症状のない脳疾患を早期発見！

日本人の死亡原因の上位となっているのが**脳卒中（脳梗塞、脳出血、くも膜下出血）**です。脳卒中は、生命を一瞬にして奪ったり、言語障害や麻痺などの重い後遺症をもたらすことも少なくありません。

小淵恵三氏（元首相）、イビチャ・オシム氏（サッカー日本代表元監督）、西城秀樹さん（歌手）、磯野貴理子さん（タレント）、大橋未歩さん（アナウンサー）、現在も懸命にリハビリを続けておられる長嶋茂雄さんが脳梗塞で倒れられたり、巨人軍の木村拓也コーチがくも膜下出血で亡くなられたニュースは記憶に新しいところです。

これらの病気は「発症してから」の治療では遅く、「**発症する前の予防**」が重要です。そこで、脳の病気を未然に発見するために当院では**MRIによる『脳ドック』**を実施しております。健康への意識が高まる中、受診者も年々増加しています。

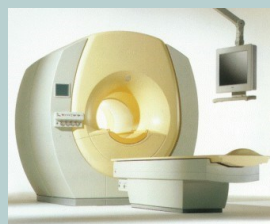
どのような人が脳ドックに行くべきか？ 具体的には、**・血圧やコレステロール値が高い方、・頭痛などの自覚症状がある方、・糖尿病の方、・肥満気味の方、・家族に脳卒中になった人がいる方、・物忘れが最近激しいと感じる方。**

これらに該当する方は、脳卒中や認知症を発症する危険因子を持っていると言えますので、一度、脳ドックを受けてはいかがでしょうか？



MRI検査とは

この検査は強い磁石と電磁波を利用して体の中の様子をコンピュータで処理し、画像化する検査です。検査台に寝ていただき、狭いトンネル状の機械の中で撮影をおこないます。エックス線は使用しませんが、撮影中はゴゴンと大きな音が発生します。検査時間は30～60分です。**ペースメーカーや植込み型除細動器など電子医療機器類がある方は検査できません。** 脳のMRIでわかることは、**脳梗塞（新しいもの・古いものともに）、脳出血（新しいもの・古いものともに）、脳腫瘍、脳の加齢性変化、脳の萎縮の程度** などです。

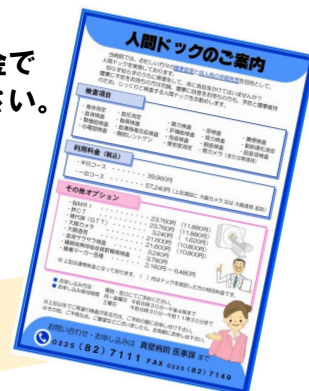


脳ドック（MRI）の料金は、23,760円となっております。
人間ドックを受診した方はオプションとして11,880円の特別料金で受けられます。ご不明な点などございましたら、お気軽にお電話下さい。

脳ドック（MRI）、人間ドックは予約制となっております。
お電話または窓口でお申込み下さい。

■予約受付時間 月～金 8:30～16:00、
土 8:30～11:30まで。

■担当：医事課健診係 TEL 0225-82-7111



第124回 いきいき健康講座のご案内

「こどもと病院」～いつ病院へ行くか？病院受診のタイミング～

今回は平成25年より真壁病院小児科を担当している、東北大の大場医師です。お子様の症状による病院受診のタイミングや、「小児科」の診療内容についてわかりやすくお話して頂きます。

- ・講師 **大場 大樹（おおばだいじゅ）先生**
（東北大学大学院・医学系研究科 遺伝医療学分野）
- ・日時 平成29年3月8日（水）午後6時（開場）
- ・講演 午後6時30分～午後7時30分
- ・場所 東松島市コミュニティーセンター（2階会議室）



入場無料！
お気軽に
ご参加下さい！

Information

小児科医師 転任のお知らせ

週に1度ほど、当院小児科を担当している東北大の大場大樹先生が、この度転任されることとなりました。大場先生の診療は3月末までとなります。

4月からは東北大の永井康貴先生が着任します。永井先生については、また改めてご紹介したいと思います。どうぞよろしくお願い致します。



職員紹介 第137回

今回は透析センターに勤務している2名をご紹介します。

佐藤 静江（さとうしずえ）《透析センター看護師長》

- ・出身地 黒川郡
- ・趣味 スキー、トレッキング。
- ・好きな食べ物 スイーツ（特にモンブラン）。
- ・最近ハマっている事 塩パン。
- ・最近とても驚いた事 いつの間にか13種類ものサプリメントを飲んでた（汗）。

当院の透析センターは、開設当初は10床でしたが、40床へ増床し、現在90名の患者さんを受け入れています。医師をはじめとした多職種が協働し、笑顔で明るく接し安心安全に治療を受けて頂ける様努めています。地域貢献の為、そして選んでいただける施設になるよう尽力して行きます。



阿部 眞梨（あべまり）《臨床工学技士》

- ・出身地 石巻市
- ・趣味 サッカー観戦、映画、読書
- ・好きな食べ物 お肉、タルトケーキ、チョコ。
- ・最近ハマっている事 昔の曲を探すこと。
- ・最近とても驚いた事 「UFO！？ついに連れ去りに来たか！」と思ったら自衛隊の飛行機だったこと。

真壁病院に来て、今年の7月で2年になります。スタッフさんや患者様のおかげもあり仕事には大分慣れましたが、まだまだ半人前の私であります。これからも精一杯精進して参りますので、よろしくお願い致します。



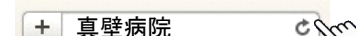
■循環器内科専門外来 毎日外来診療を行っています。＊水・金の午後を除く。土曜診療はお問い合わせ下さい。

■リウマチ・膠原病外来 担当は若林病院(旧NTT病院)名誉院長 佐々木毅先生。3月は11日(土)、25日(土)。

■健康コラム、医徳会ブログ、更新中！

スマートフォンサイトも更新しています！

診療予定もスマホでチェック！ アドレス <http://www.itokukai.or.jp/sp>



スマホ用
看護部サイトも
ご覧下さい！

