

Topics

■ 新型MRI装置のご紹介 放射線室 技師長 佐藤翔

1月より新しい1.5T(テスラ)のMRI装置が稼働しました。昨年10月より入替工事を行い、約3か月間MRI検査が中止となり、大変ご迷惑をおかけしました。

MRI装置は大きな磁石の力を利用して画像を作る装置です。X線を使用しないため、放射線被ばくの心配はありません。また、脳梗塞や腰椎ヘルニアなど様々な診療科の診断に役立つ装置となっています。

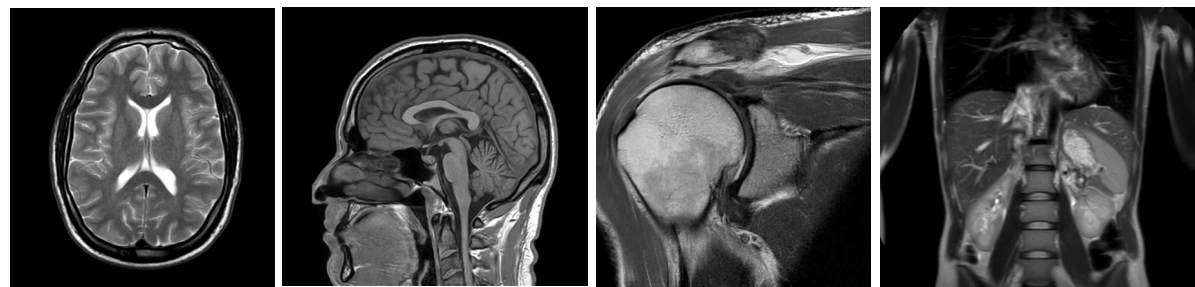


以前のMRI装置と比べ、装置の磁場強度が上がり、コンピューターの性能も向上しています。そのため、画像がより鮮明になり、綺麗な画像が表示されます。体動によるぼやけた画像も改善されて表示できます。

また、今までよりも撮影する時間が短くなり、撮影中の音も一部の検査では、小さくなっています。

このような最新鋭の装置とともにみなさまの診察・診断に役立つ画像を提供できるよう、これからも邁進していきたく思います。

ご不明な点などございましたら、お気軽にお尋ね下さい。



■ MRI検査の料金について 医事課 課長 横山ひろ子

MRI検査の料金は次の通りです。(診察料を除く、検査のみの料金)

・1割負担の方 1,900円、・3割負担の方 5,700円。

また、脳ドック料金は4月より変更となります。

・脳ドック(単独)(通常料金) 24,200円(税込) → 26,400円(税込)

・脳ドック(オプション)(ドック受診時の特別料金) 12,100円(税込) → 13,200円(税込)

脳ドックは予約が必要です。ご不明な点は窓口までお問い合わせください。



第142回 いきいき健康講座のご案内

「いびき、無呼吸のトリセツ」

～睡眠時無呼吸症候群の循環器疾患への影響について～

- ・講師 末松 義弘(すえまつ よしひろ) 先生
(筑波記念病院副院長・心臓血管外科部長)
- ・日時 令和2年3月18日(水)午後6時(開場)
- ・講演 午後6時30分～午後7時30分
- ・場所 矢本西市民センター(多目的ホール)

入場無料!
お気軽に
ご参加下さい!



Information

■ インフルエンザ予防接種終了について

当院では2月いっぱいをもちまして、インフルエンザ予防接種の受付を終了とさせていただきます。どうぞよろしくお願い致します。



職員紹介 第165回

今回はもうすぐ入社1年になる新人スタッフをご紹介します。

山下 祐佳《准看護師》

- ・出身地 石巻市 ・趣味 お菓子作り、息子のサッカー観戦
- ・好きな食べ物 チョコレート、ケーキ
- ・最近ハマっている事 息子のサッカー応援、コンビニの新品を食べる事。
- ・最近とても驚いた事 私の靴下を長男が履いていた事。
長男の足の成長を感じました。

平成31年4月から、西病棟Aに配属となりました。プライベートでは、賑やかすぎる3兄弟の母です。これからも経験を重ねて、患者様、ご家族様との関わりを大切にしていきたいと思っています。気軽にお声掛け下さい。



青木 ゆうな《准看護師》

- ・出身地 宮城県 ・趣味 バレーボール
- ・好きな食べ物 チョコレート
- ・最近ハマっている事 漫画を読む。バレーボール。
- ・最近とても驚いた事 自分がお年玉をあげる側になってしまっていたこと。

まだまだ経験が浅く、知識も技術も未熟ではありますが、今後もたくさん色々なことを経験し、その経験をしっかり自分のものに出来るよう頑張っていきたいです。また、看護師の資格も取得しようと考えているので、先々を見据えて、日々勉強に励みたいと思います。



■循環器内科専門外来 毎日外来診療を行っています。 ※水曜午後は休診。金曜午後は隔週。詳しくは尋ね下さい。

■リウマチ・膠原病外来 担当は若林病院(旧NTT病院)名誉院長 佐々木毅先生。2月は8日(土)、15日(土)

■認知症カフェ さつき苑(東松島市大塩)にて毎月第3土曜日10:00～12:00好評開催中。2月は15日(土)

■健康コラム、医徳会ブログ、更新中!

スマートフォンサイトも更新しています!

診療予定もスマホでチェック! アドレス <http://www.itokukai.or.jp/sp>



スマホ用
看護部サイトも
ご覧下さい!

